



WAV

ÜRÜN KATALOĐU
PRODUCT CATALOGUE
КАТАЛОГ ПРОДУКЦИИ

كتالوج



İçindekiler

Contents

Содержание

محتويات

Macun Grubu	Putty Group	Группа Замазка	مجموعة المعاجين
Polyester Macun	Polyester Putty	Полиэфирная Шпатлевка	معجون البوليستر 2
Polyester Galvaniz ve Alüminyum Macun	Polyester Aluminium and Galvanized Putty	Полиэстер алюминий и оцинкованная шпатлевка	معجون بوليستر للألمنيوم والصاج المغلفن 3
Polyster Fiber Macun	Fiber Polyester Putty	Волокна Полиэфирные Шпатлевки	معجون بوليستر للفيبر 4
Yoklama Macunu	Putty for Spot Repair	Шпатлевка для ремонта спот	معجون الفحص 5
Astar Grubu	Filler Group	Группа Заполнителя	البطانات
1K Astar	1K Primer Filler	1K грунтовка наполнитель	1K البطانة 6
2K 4+1 Akrilik Astar	4+1 2K Acrylic Primer	4+1 Акрил Наполнитель	بطانة أكريليكي 2K 4+1 7
Plastik Astar	Plastic Primer	Пластиковая Грунтовка	بطانة بلاستيكية 8
Vernikler	Lacquers	Лаками	الورنيش
2K Akrilik Vernik	2K Acrylic Varnish	2K акриловый лак	ورنيش أكريليكي 2K 9
Sertleştiriciler	Hardeners	Отвердители	مواد التقسية
2K Akrilik Sertleştirici	2K Acrylic Hardener	2K акриловый отвердитель	مقسي أكريليكي 2K 10
2K 4+1 Astar Sertleştirici	2K 4+1 Primer Hardener	2K 4+1 Первый отвердитель	مقسي بطانة 2K 4 + 1 11
Tiner Grubu	Thinners	Разбавитель	التنر
2K Akrilik Tiner	2K Acrylic Thinner	2K акриловые Разбавитель	تنر أكريليكي 2K 12
2K Bazkat Boya Tineri	2K Base Coat Paint Thinner	2K Базовый лак растворитель для краски	تنر دهان أساس 2K 13
2K Yama Tineri	2K Fade Out Thinner	2K Исчезать более тонкий	تنر مد 2K 14
Yüzey Temizleme Tineri	Surface Cleaning Thinner	Очистка поверхностей Разбавитель	تنر تنظيف السطوح 15
Boyalar	Paints	Краски	الدهانات
2K Akrilik Düz Renk Boya	2K Acrylic Paints	2K акриловые краски	دهان لون سادة أكريليكي 2K 16
Selülozik Boya	Cellulosic Paint	Целлюлозные краски	دهان سللوزي 17
Endüstriyel Son Kat Boya	Industrial Final Coat Paint	Промышленные финишного покрытия краска	دهان طبقة أخيرة صناعي 18
Yardımcı Ürünler	Ancillary Products	Вспомогательные Продукты	المواد المساعدة
Darbe Korumucu Pütür	Stone Chip Protector	Днище Материал покрытия	بانسيابية طلاء المواد 19
Anti Silikon Katkı	Anti - Silicone	Анти-Силикон	مكافحة سيليكон 20
Extra Hızlandırıcı	Extra Accelerator	Экстремальные Ускоритель	أقصى مسرع 21
Boya Sökücü	Paint Remover	для удаления краски	مزيل دهان 22
Pasta & Cila Süngerleri	Polishing & Compounding Pads	Полировка и Усугубляет колодки	اسفنجات التلميع والجلي
Aplikatörlü Pasta Sünger Beyaz	Compounding Foam Pad with Applicator White	Усугубляет подушкой с аппликатором белыми	اسفنجة تلميع بيضاء مع البكرة 23
Aplikatörlü Pasta Sünger Turuncu	Compounding Foam Pad with Applicator Orange	Усугубляет подушкой с аппликатором Оранжевый	اسفنجة تلميع برتقالية مع البكرة 24
Aplikatörlü Pasta Sünger Sarı	Compounding Foam Pad with Applicator Yellow	Усугубляет подушкой с аппликатором желтый	اسفنجة تلميع صفراء مع البكرة 25
Aplikatörlü Pasta Sünger Mavi	Compounding Foam Pad with Applicator Blue	Усугубляет подушкой с аппликатором Синий	اسفنجة تلميع زرقاء مع البكرة 26
Aplikatörlü Pasta Sünger Bordo	Compounding Foam Pad with Applicator - Dark Red	Полировка подушкой с аппликатором - темно-красный	اسفنجة تلميع برودو مع البكرة 27
Aplikatörlü Cila Sünger Siyah	Polishing Foam Pad with Applicator Black	Полировка подушкой с аппликатором Блэк	اسفنجة تلميع سوداء مع البكرة 28
Diğer Ürünler	Other Products	Другие продукты	المنتجات الأخرى 29-31

Polyester Macun

Polyester Putty

Полиэфирные Шпатлевки

معجون البوليستر



Polyester Macun

İki bileşenli, yüksek dolgulu, çekimi kolay, gözenek bırakmayan ve kolay zımparalanabilen polyester esaslı bir macundur. Yüksek yapışma özelliği olup, dolgu ve yoklama amaçlı kullanılır. Çekme ve çatlama yapmaz.

% 2-3 oranında Polyester macun sertleştiricisi (BPO) ile homojen bir şekilde karıştırıldığında 20°C'de 5-8 dakika içerisinde kullanılmalıdır. 30-35 dakika içerisinde zımparaya hazır hale gelir. Oto kaporta, DKP sac, CTP, galvanizli sac – kür olmuş eski boyalı yüzeyler ve ahşap üzerinde güvenle kullanılır. Termoplastik akrilik yüzeyler (TPA) ve 1K sac astarları üzerinde kullanılması tavsiye edilmez.

Polyester Putty

It is a polyester based putty and has two component. Easy to apply and sand. Does not make pores. High adherence power. No pulling and cracking.

Should be mixed with 2-3 % ratio polyester putty hardener at 20°C homogenously around 5-8 minutes. Can be ready for sanding in 30 - 35 minutes. Used on auto bonnets, DKP tin plate, galvanised plate, old painted surfaces and wood. Not recommended to used on thermoplastic acrylic surfaces and 1K primered surfaces.

Полиэфирные Шпатлевки

Это на основе шпатлевки полиэстера и имеет два компонента. Легко наносится и песок. Не делает поры. Высокая мощность присоединение. Не вытягивать и трещин.

Если смешать с 2-3% соотношение полиэфирная шпатлевка отвердитель при 20 ° C гомогенно около 5-8 минут. Может быть готово для шлифования в течение 30 - 35 минут. Используется на авто капоты, ГКП жести, оцинкованной пластины, старые окрашенные поверхности и дерева. Не рекомендуется использовать на термопластичных акриловых поверхностей и 1K капсулированные поверхностей.

معجون البوليستر

هو عبارة عن معجون أساس من البوليستر ثنائي التركيب عالي التعبئة وسهل المد لا يترك مسامات وسهل الصنفرة. يتميز بخاصة التصاق عالية ويستخدم من أجل التعبئة والفحص. لا يتسبب بالشد أو التشقق

عند خلطه بنسبة 2 - 3 % من مقسي ومزجهما (BPO) معجون بوليستر بشكل متجانس يجب استخدامه خلال 5 - 8 دقائق عند درجة حرارة 20 مئوية. يصبح قابلا للصنفرة خلال 30 - 35 دقيقة. يمكن استخدامه بأمان في هيكل CTP وصاج DKP السيارات وصاج والصاج المغلفن والسطوح المدهونة القديمة والخشب. لا يوصى باستخدامه في سطوح البلاستيك الحراري الاكريليكي كوأساس الصاج 1



Bilgi sayfasına bakınız.
See data sheet.



Maskeler kullanınız.
Use masking equipment.



Güneşten koruyunuz.
Avoid sun light.



Yüzeyi temizleyiniz.
Clean degrease.



Karışım oranı: 100:2-3.
Mixing ratio: 100:2-3.



Uygulama zamanı: 5-8 dk.
Pot life: 5-8 min.



Kuruma: 30-35 dk.
Drying: 30-35 min.



InfraRed: 5 dk.
Infrared: 5 min.



Zımparalama: 1. P80-P180 / 2. P180-P280.
Sanding: 1. P80-P180 / 2. P180-P280.



1 Kg.



12 Ad./Pcs



2 Kg.



6 Ad./Pcs



3 Kg.



6 Ad./Pcs

Polyester Galvaniz ve Alüminyum Macun

Polyester Galvanise and Aluminium Putty

Оцинкованный и полиэстер Алюминиевая шпатлевка

معجون بوليستر للألمنيوم والصاج المغلفن



Polyester Galvaniz ve Alüminyum Macun

İki bileşenli, galvaniz ve alüminyum yüzeyler için özel tasarlanmış, yüksek dolgulu, çekimi kolay, esnek, gözenek bırakmayan ve kolay zımparalanabilen polyester macun. Tüm metal yüzeylerde yüksek yapışma özelliği olup, çekme ve çatlama yapmaz. Dolgu amaçlı kullanılır.

% 2-3 oranında Polyester macun sertleştiricisi (BPO) ile homojen bir şekilde karıştırıldığında 20°C' de 5-8 dakika içerisinde kullanılmalıdır. 25-30 dakika içerisinde zımparalanmaya hazır hale gelir.

Polyester Galvanise and Aluminium Putty

It is a two component polyester putty which is designed for aluminium and galvanised surfaces. Has high filling power. Easy to apply and sand. Does not make pores. High adhering power to all metal surfaces. No pulling and cracking. Used as filling material.

Should be mixed with 2-3 % ratio polyester putty hardener at 20°C homogenously around 5-8 minutes. Can be ready for sanding in 25 - 30 minutes.

Оцинкованный и полиэстер Алюминиевая шпатлевка

Это представляет собой двухкомпонентную полиэфирные шпатлевки, который предназначен для алюминиевых и оцинкованных поверхностей. Имеет высокую мощность наполнения. Легко наносится и песок. Не делает поры. Высокая мощность придерживаясь всех металлических поверхностей. Не вытягивать и трещин. Используется в качестве пломбирочного материала.

Если смешать с 2-3% соотношение полиэфирная шпатлевка отвердитель при 20 ° С гомогенно около 5-8 минут. Может быть готов для шлифования в 25 - 30 минут.

معجون بوليستر للألمنيوم والصاج المغلفن

هو عبارة عن معجون بوليستر ثنائي التركيب عالي التعبئة وسهل المد ومرن ولا يترك مسامات وسهل الصنفرة مصنع من أجل الألمنيوم والصاج المغلفن. يتميز بخاصية التصاق عالية على كل السطوح المعدنية ولا يتسبب بالشد والتشقق. يستخدم من أجل التعبئة

عند خلطه بنسبة 2 - 3 % من مقسي ومزجها (BPO) معجون بوليستر بشكل متجانس يجب استخدامه خلال 5 - 8 دقائق عند درجة حرارة 20 مئوية. يصبح قابلا للصنفرة خلال 25 - 30 دقيقة



Bilgi sayfasına bakınız.
See data sheet.



Maske kullanınız.
Use masking equipment.



Güneşten koruyunuz.
Avoid sun light.



Yüzeyi temizleyiniz.
Clean degrease.



Karışım oranı: 100:2-3.
Mixing ratio: 100:2-3.



Uygulama zamanı: 5-8 dk.
Pot life: 5-8 min.



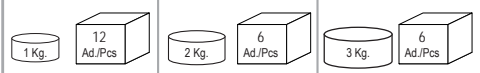
Kuruma: 30-35 dk.
Drying: 30-35 min.



InfraRed: 5 dk.
InfraRed: 5 min.



Zımparalama: 1. P80-P180 / 2. P180-P280.
Sanding: 1. P80-P180 / 2. P180-P280.



Polyester Fiber Macun

Glass Fiber Putty

Полиэфирного волокна пасты

معجون بوليستر للفيبر



Polyester Fiber Macun

İki bileşenli, dolgu gücü yüksek, çekimi kolay ve kolay zımparalanabilen elyaf (fiberglass) içerikli, polyester esaslı bir macundur. Yüksek yapışma özelliği olup, ağır hasar, çukur ve delikleri onarmak için geliştirilmiş özel amaçlı dolgu özellikli bir üründür.

% 2-3 oranında BPO sertleştiricisi ile homojen bir şekilde karıştırıldığında 20°C'de 5-8 dakika içerisinde kullanılmalıdır. 35-40 dakika içerisinde zımparaya hazır hale gelir. Sac, galvanizli sac, alüminyum, CTP, SMC, FRP ve boyalı yüzeylerde kullanılır.

Glass Fiber Putty

A two component and fiberglass based product with high filling power. Can be sanded easily. High adherence power. Designed to repair for heavy damaged holes.

Should be mixed with 2-3 % ratio polyester putty hardener at 20°C homogenously around 5-8 minutes. Can be ready for sanding in 35 - 40 minutes. Used on tin plate, galvanised plate, aluminum and painted surfaces.

Полиэфирного волокна пасты

Двухкомпонентная и стекловолкна на основе продукта с высокой наполняющей способностью. Может быть легко отшлифовать. Высокая мощность присоединение. Предназначен для ремонта поврежденных тяжелых дырок.

Если смешать с 2-3% соотношение полиэфирная шпатлевка отвердитель при 20 ° С гомогенно около 5-8 минут. Может быть готово для шлифования в 35 - 40 минут. Используется на белой жести, оцинкованного листа, алюминиевых и окрашенных поверхностей.

معجون بوليستر للفيبر

هو عبارة عن معجون بيطانة من البوليستر ثنائي التركيب وعالي التعبنة وسهل المد وسهل الصنفرة يحتوي على ألياف (فيبر كلاس). يتميز بخاصية التصاق عالية وهو عبارة عن منتج تعبنة استخدام خاص مصنع من أجل ترميم الثقوب والحفر والأضرار الكبيرة

عند خلطه بنسبة 2 - 3 % من مقسي ومزجها (BPO) معجون بوليستر بشكل متجانس يجب استخدامه خلال 5 - 8 دقائق عند درجة حرارة 20 مئوية. يصبح قابلا للصنفرة خلال 35 - 40 دقيقة. يستخدم في سطوح الصاج والصاج المغلفن والألمنيوم والسطوح المدهونة



Bilgi sayfasına bakınız.
See data sheet.



Maskeler kullanınız.
Use masking equipment.



Güneşten koruyunuz.
Avoid sun light.



Yüzeyi temizleyiniz.
Clean degrease.



Karışım oranı: 100:2-3.
Mixing ratio: 100:2-3.



Uygulama zamanı: 5-8 dk.
Pot life: 5-8 min.



Kuruma: 30-35 dk.
Drying: 30-35 min.



Infra-red: 5 dk.
Infrared: 5 min.



Zımparalama: 1. P80-P180 / 2. P180-P280.
Sanding: 1. P80-P180 / 2. P180-P280.



1 Kg.



12 Ad./Pcs



2 Kg.



6 Ad./Pcs



3 Kg.



6 Ad./Pcs

Yoklama Macunu

Putty for Spot Repair

Шпатлевка для ремонта спот

معجون الفحص



Yoklama Macunu

1K Yoklama Macunu, özellikle oto tamir ve mobilya sektörü için tasarlanmıştır. Astar veya boya uygulamadan önce araç yüzeyindeki küçük hataları tamir etmek amacı ile uygulanır. Ayrıca ahşap boyamalarında bölgesel tamir işlemlerinde de kullanılabilir.

Uygulama yapılacak yüzey iyice temizlenmelidir. Ürün tek komponentlidir. Ayrıca sertleştirici kullanımına gerek yoktur. 10-15 dakika içerisinde kurur. Kuruma süresi film kalınlığına ve ortam sıcaklığına bağlı olarak değişkenlik gösterir. Eski boyalı yüzeyler, 1K ve 2K astarlı yüzeylere uygundur. Doğrudan sac üzerine uygulanması tavsiye edilmez.

Putty for Spot Repair

Spot repair putty is specially designed for auto refinishing and furniture sectors. Used for repairing small defects before primer or paint applications. Can also be used before wood paint applications for spot repairs.

Application area should be cleaned well. It is a single component item. No need to use hardener. Dries within 10-15 minutes after application. Drying time can change based on film thickness and ambient temperature. Suitable for using on 1K and 2K primed surfaces and painted surfaces. Not recommended to apply directly on tin plates.

Шпатлевка для ремонта спот

Точечный ремонт шпаклевка специально разработан для автоматического лакокрасочного и мебельной промышленности. Используется для ремонта мелких дефектов до применения грунтовки или краски. Может также использоваться до применения древесины краски для точечного ремонта.

Область применения должна быть очищена хорошо. Это единственный пункт компонент. Нет необходимости использовать отвердитель. Сохнет в течение 10-15 минут после нанесения. Время высыхания может изменяться в зависимости от толщины пленки и температуры атмосферы. Подходит для использования на 1K и 2K загрунтованных поверхностей и окрашенных поверхностей. Не рекомендуется наносить непосредственно на белой жести.

معجون الفحص

مصنع بشكل خاص كمعجون فحص 1 من أجل ترميم السيارات والموبيليا. يستخدم من أجل إصلاح الأخطاء الصغيرة الموجودة على السطح قبل طلاءه بالدهان أو البطانة. كما يستخدم في ترميم المناطق المتضررة في الخشب قبل الطلاء

يتم تنظيف السطح المطلوب جيدا قبل الاستخدام. المنتج عبارة عن مركب واحد. لا داعي لاستخدام مقسى. يجف خلال 10 - 15 دقيقة. تتغير مدة الجفاف حسب سماكة طبقة المعجون ودرجة حرارة الوسط. يستخدم في السطوح المدهونة K القديمة والسطوح المطلية ببطانة 1 لا ينصح بتطبيقه مباشرة على K و 2 الصاج



Bilgi sayfasına bakınız.
See data sheet.



Maske kullanınız.
Use masking equipment.



Güneşten koruyunuz.
Avoid sun light.



Yüzeyi temizleyiniz.
Clean degrease.



Karışım oranı: 100:2-3.
Mixing ratio: 100:2-3.



Uygulama zamanı: 5-8 dk.
Pot life: 5-8 min.



Kuruma: 30-35 dk.
Drying: 30-35 min.



InfraRed: 5 dk.
Infrared: 5 min.



Zımparalama: 1. P80-P180 / 2. P180-P280.
Sanding: 1. P80-P180 / 2. P180-P280.



Plastik Astarı

Plastic Primer

Пластиковая Грунтовка

بطانة بلاستيكية



Plastik Astar

Tüm plastik araç parçalarında son kat boyanın yüzey yapışkanlığını arttırmak için dizayn edilmiş bir astardır. Hızlı kurur. Tek bileşenlidir. Hızlı kuruyan tek bileşenli yapışma astarıdır. Kullanıma hazırdır. Yaş üzeri yaş uygulamaya olanağı sağlar.

Uygulama yapılacak yüzeyler önerildiği şekilde hazırlanmalı, temizlenmeli (yağ ve kirden) ve kurutulmalıdır. 1-2 tek kat olarak ince katlar halinde uygulanmalıdır. Çok kalın uygulama yapışmayı zayıflatır. Önerilen kalınlık 3-4 mikrondur. Oda sıcaklığında 15-20 dakika sonra üzerine bazkat veya sonkat boya uygulaması yapılabilir.

Plastic Primer

A special primer which is specially designed to increase bonding power of final coat paint on all plastic parts of the cars. Single component and fast drying bonding primer. Ready to use. Provides wet on wet application opportunity.

Application surfaces should be prepared, cleaned and dried as proposed. Should be applied as 1-2 thin coats. Thick coats reduce sticking. Suggested thickness is 3 or 4 micron. Base coat or final coat paint can be applied after 15-20 minutes.

Пластиковая Грунтовка

Специальный адгезионного, который специально разработан для увеличения мощности последнего слоя краски на всех пластмассовых деталях автомобилей. Однокомпонентная и быстрое высыхание адгезионного. Готов к использованию. Обеспечивает мокрый по мокрому возможности применения.

Поверхности применения должны быть подготовлены, очищены и сушат в предложенном виде. Должны быть применены в качестве 1-2 тонких слоев. Толстые пальто уменьшают прилипание. Рекомендуемая толщина составляет 3 или 4 мкм. Базовый слой или последний слой краски можно наносить уже через 15-20 минут.

بطانة بلاستيكية

هو عبارة عن بطانة محضرة من أجل رفع قوة التصاق طبقة الدهان الأخيرة على سطوح القطع البلاستيكية في السيارات. سريع الجفاف. مركب واحد. هي عبارة عن بطانة لصق أحادي التركيب سريع الجفاف. جاهز للاستخدام. يتيح إمكانية التطبيق عليه وهو رطب

يجب تجهيز السطوح المطلوبة بالشكل الموصى به وتنظيفها (من الدهون والأوساخ) ثم تركها لتجف. يجب تطبيقه على طبقة أو طبقتين رقيقتين. التطبيق على شكل طبقة سميكة يقلل من قوة الالتصاق. السماكة التي ينصح بها 3 - 4 ميكرون. يمكن الدهان فوقه بعد 15 - 20 دقيقة في درجة حرارة الغرفة



Bilgi sayfasına bakınız
(See data sheet)



Masko kullanınız
(Use Masking Equipment)



Karışım Oranı
(Mixing Ratio)
Ready for use



DIN CUP 4/20°C
Uygulama Viskozitesi
15-16 sn./sc



Meme çapı
(Gun nozzle)
1.3 -1.5 mm



Uygulama Katları
(Spraying Coat)
1-2 tek kat/Single coat



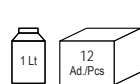
Kat Arası Bekleme
(Flash off) 2-3 dk./mn



20°C
Kuruma (Drying)
15-20 dk./mn



Son Kat Boyama
(Topcoat paint)
(wet on wet paint)





2K Akrylic Vernik

2K Acrylic Varnish

2K акриловый лак

ورنيش أكريليكي 2K

2K Akrylic Vernik

Uygulaması kolaydır. Yayılması iyidir. Yüksek parlaklıkta ve UV ve hava koşullarına dayanıklıdır. Uzun ömürlü çift bileşenli akrilik esaslı bir verniktir.

100 akrilik vernik 50 ml sertleştirici ile birlikte kullanılır. İsteğe göre akrilik tiner ile inceltilir. 20°C'de 12 saatte, 60°C'de 30 dakikada tam kuruma gerçekleşir. Tüm bazkat boyaların üzerine uygulama yapılabilir.

2K Acrylic Varnish

Easy to apply. Good spreading. High gloss. Resists to UV and weather conditions. Long life and two component acrylic based lacquer.

100 ml Acrylic Lacquer is used with 50 ml hardener. It can be thinner with acrylic thinner optionally. Dries completely 12 hours at 20 °C and 30 minutes at 60 °C. Can be applied on all base coat paints.

2K акриловый лак

Легко наносится. Хорошее распространение. Высокий глянец. Устойчив к УФ-излучению и погодным условиям. Длительный срок службы и два лака на основе компонента акрил.

100 мл акриловый лак используется с 50 мл отвердителя. Он может быть разведен с акриловым тоньше необязательно. высохнет полностью в течение 12 часов при температуре 20 °C и в течение 30 минут при 60 °C. Может наноситься на все базовое покрытие краски.

ورنيش أكريليكي 2K

سهل التطبيق. جيد الانتشار. لمعان عالي ومقاوم للأشعة فوق البنفسجية والهواء. هو عبارة عن ورنيش ببطانة أكريليكي ثنائي التركيب طويل العمر

يضاف 50 مل مقسي لكل 100 مل ورنيش أكريليكي. يمكن تمديده حسب الطلب باستخدام تندر أكريليكي. يجف تماما في 12 ساعة عند درجة حرارة 20 مئوية وفي 30 دقيقة عند 60 درجة مئوية. يمكن طلاء جميع دهانات البطانة فوقه



100 : 50 : 0-10



Peak 2K Hardener
60-80 min/18-22°C



4-5% Peak 2K
Varnish 17-19 s DIN
4mm / 20°C



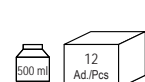
1,3 - 1,4 mm



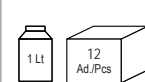
5-10 min/18-22°C



20-30 min/60-65°C
16 h / 18-22°C



500 ml



1 Lt



5 Lt

4 Ad./Pcs

2K Akrilik Sertleştirici

2K Acrylic Hardener

2K акриловый отвердитель

مقسي أكريليكي 2K



2K Akrilik Sertleştirici

2K akrilik vernik ve akrilik boyalarda kullanılan universal bir sertleştiricidir. Yavaş, standart ve hızlı olmak üzere kuruma hızlarına göre sınıflandırılmış 3 çeşidi vardır. Bu 3 sertleştiriciden hangisinin kullanılacağına karar verirken ortam sıcaklığı ve uygulama yüzeyinin büyüklüğü göz önünde bulundurulmalıdır.

2K Acrylic Hardener

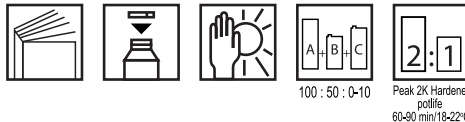
A universal hardener which are used with 2K acrylic lacquer and acrylic paints. Has 3 different versions which are classed based on their drying speeds. While deciding which hardener to be used, ambient temperature and size of application area should be considered.

2K акриловый отвердитель

Универсальный отвердитель, которые используются с 2K акриловый лак и акриловые краски. Имеет три различных версии, которые классифицируются на основе их скоростей сушки. В то время как решить, какие отвердитель для использования, температура окружающей среды и размер области применения следует учитывать.

مقسي أكريليكي 2K

هو عبارة عن مقسي عام يستخدم في الدهانات كالورنيش الأكريليكي 2 الأكريليكية. يوجد منه ثلاث أنواع مصنفة حسب سرعة الجفاف النوع البطيء والعادي والسريع. يجب وضع حرارة الوسط ومساحة السطح بعين الاعتبار عند اختيار النوع المناسب





2K 4+1 Astar
Sertleştiricisi

2K 4+1 Primer
Hardener

2K 4+1 Первый
отвердитель

2K 4+1 مقسي بطانة

2K 4+1 Astar Sertleştiricisi

Çift bileşenli 4+1 astarlar için geliştirilmiştir. Hızlı ve tam kuruma sağlar.

2K 4+1 Primer Hardener

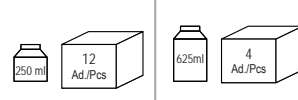
Designed for two component 4+1 Primers. Provides fast and full drying.

2K 4+1 Первый отвердитель

Предназначен для двух компонентов 4 + 1 праймеры. Быстро и полностью высыхает.

2K 4+1 مقسي بطانة

ثنائي التركيب ومحضر من أجل الأساسات 4+1. يؤمن جفاف تام وسريع



2K Akrilik Tiner

2K Acrylic Thinner

2K акриловые Разбавитель

تتر أكريليكي 2K



2K Akrilik Tiner

2K Akrilik astar, boya ve verniklerin inceltilmesi için kullanılır. Çözme gücü yüksek bir tinerdir. Kuruma hızlarına göre yavaş, standart ve hızlı olarak üç çeşidi vardır. Boyanacak alanın boyutuna ve ortam sıcaklığına bağlı olarak üç farklı tipteki üründen en uygun olanı tercih edilebilir.

2K Acrylic Thinner

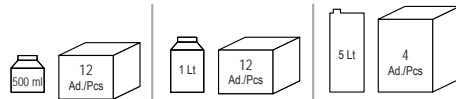
Used to thin 2K Acrylic Primer, Paint and Lacquers. Has high solution power. Has three different versions as slow, standard and fast. Most suitable one is selected based on ambient temperature and size of the application area .

2K акриловые Разбавитель

Используется для тонкой 2K Acrylic Primer, Краски и лаки. Имеет высокую мощность решение. Имеет три различные версии, как медленные, стандартные и быстро. Наиболее подходящий выбирается на основе температуры окружающей среды и размера области применения.

تتر أكريليكي 2K

يستخدم في تمديد البطانة الأكريليكية والدهان والورنيش. وهو عبارة 2K عن تتر ذو قوة حل قوية. يوجد منه نوع بطيء وعادي وسريع حسب مدة الجفاف. يجب اختيار النوع المناسب من هذه الأنواع الثلاثة حسب درجة حرارة الوسط ومساحة السطح





2K Bazkat Boya Tineri

2K Base Coat Paint Thinner

2K Базовый лак
растворитель для
краски

تتر دهان أساس 2K

2K Bazkat Boya Tineri

Akrilik bazlı boyaların inceltilmesi için kullanılır. Özellikle metalik boyalarda homojen dağılımı sağlar.

2K Base Coat Paint Thinner

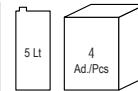
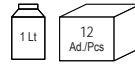
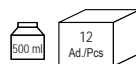
Used to thin acrylic based paints. Provides homogenous spreading especially with metallic paints.

2K Базовый лак растворитель для краски

Используется для тонких акриловых красок. Обеспечивает однородное распространение особенно с металлическими красками.

تتر دهان أساس 2K

يستخدم من أجل تمديد الدهانات الاكريليكية. يؤمن الانتشار المتجانس خاصة في الدهانات المعدنية



2K Yama Tineri

2K Fade Out Thinner

2K Исчезать более тонкий

ترمد 2K



2K Yama Tineri

Oto tamir sektöründe ve beyaz eşya sektörlerinde son kat boyama sonrası oluşan renk farklarının giderilmesi ve spot tamir işlemlerinde kullanılmak üzere özel olarak geliştirilmiş bir üründür. Uygulama sonrası renk kontrolü dikkatli bir şekilde ve uygun ışık altında yapılmalıdır.

Tamir edilen bölgenin merkezinden dışarı doğru uygulanır. Düşük hava basıncı ile uygulanmalıdır.

2K Fade Out Thinner

A spot repair thinner. Used in auto refinishing and white goods sectors in order to eliminate colour differences after spot repairs. Colour control should be done carefully and under suitable light.

Applied from the center of the repaired area to out. Should be applied with low air pressure.

2K Исчезать более тонкий

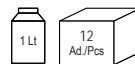
Пятно ремонт тоньше. Используется в авто лакокрасочного и белых секторов товаров с целью устранения цветовых различий после точечного ремонта. Контроль цвета должно быть сделано тщательно и при соответствующем освещении.

Применяют от центра ремонтируемой площади, к из. Должен быть применен с низким давлением воздуха.

ترمد 2K

هو عبارة عن منتج محضر خصيصا من أجل إصلاح المصابيح وإزالة فروقات اللون التي تظهر بعد طلاء الطبقة الأخيرة في قطاع ترميم السيارات وقطاع الأدوات المنزلية. يجب فحص اللون بعد التطبيق بدقة عالية وتحت إضاءة مناسبة

يجب أن يطبق من مركز المنطقة التي تحتاج إلى الترميم نحو المحيط. يجب تطبيقه باستخدام ضغط هواء منخفض





Yüzey Temizleme Tineri

Surface Cleaning Thinner

Очистка поверхностей Разбавитель

تتر تنظيف السطوح

Yüzey Temizleme Tineri

Metal, astarlı ve eski boyalı yüzeylerin temizlenmesi için geliştirilmiştir. Zımpara tozu, parmak izi ve diğer kirleri gidermek için kullanılır. Tampon gibi plastik yüzeylere zarar vermeden temizler.

Ürünü yüzeye uygulamadan evvel, yüzey üzerindeki zımpara tozlarının alınması önerilir. Bu işlem hava tutularak ya da tüy bırakmayan bir bez yardımı ile yapılabilir. Bu tiner ürün inceltmelerinde kullanılmamalıdır.

Surface Cleaning Thinner

Developped for cleaning of metal, primed and old painted surfaces. Used for eliminating sand dust, finger print and other dirt. Cleans plastic surfaces such as bumper without any damage.

It is recommended to remove sand dusts from the surface before application. This application can be made by air or with a cloth which does not leaves fibre on application surface. This item can not be used for thinning the products.

Очистка поверхностей Разбавитель

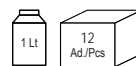
Разработанная для очистки металла, загрунтовать и старых окрашенных поверхностей. Используется для устранения песчаной пыли, отпечатки пальцев и другие диеты. Очищает пластиковых поверхностей, таких как бампер без каких-либо повреждений.

Рекомендуется, чтобы удалить песок пыли с поверхности перед нанесением. Это приложение может быть сделано с помощью воздуха или с тканью, которая не оставляет волокон на поверхности нанесения. Этот пункт не может быть использован для разбавления продуктов.

تتر تنظيف السطوح

محضر من أجل تنظيف السطوح المعدنية والمطوية ببطانة والمدهونة القديمة. يستخدم من أجل إزالة بودة الصنفرة وأثار الأصابع والأوساخ الأخرى. ينظف دون أن يتسبب بأي ضرر للسطوح البلاستيكية مثل صندوق السيارة

ينصح بإزالة بودة الصنفرة الموجودة على السطح قبل تطبيق المنتج. يمكن القيام بهذه العملية باستخدام الهواء أو قطعة قماشية لا تترك وير ورائها. لا يستخدم هذا المنتج في التمديد



2K Akrilik Düz Renk Boya

2K Acrylic Paints

2K акриловые краски

دهان لون سادة أكريليكي 2K



2K Akrilik Düz Renk Boya

Çift bileşenli düz renk boyadır. Akrilik reçine içerir. İzosiyanatlı sertleştirici ile kimyasal kuruması gerçekleşir. Kimyasal ve fiziksel direnci yüksektir. Zamanla parlaklığını kaybetmez ve sararmaz. Otomotiv, mobilya, ve inşaat sanayi için üretilmiştir.

2K Acrylic Paints

It is a plain and two component paint. Contains acrylic resin. Chemical drying occurs with isocyanate based hardener. High chemical and physical resistance. It does not turn yellow and loose its brightness after a while. Produced for automotive, furniture and construction sectors.

2K акриловые краски

Это простой и двух компонент краски. Содержит акриловую смолу, на основе изоцианата отвердитель обеспечивает химическую IST сушку. Высокая химическая и физическая стойкость. Он не желтеют и теряют свою яркость через некоторое время. Произведено для автомобильной, мебельной и строительной отраслях.

دهان لون سادة أكريليكي 2K

هو عبارة عن دهان ثنائي التركيب لون سادة. يحتوي على راتنج أكريليكي. يتم تجفيفه كيميائياً باستخدام مقسي ايزوسيانات. يزيد المقاومة الكيميائية والفيزيائية. لا يفقد لمعانه مع الوقت ولا يصفر. مصنع من أجل السيارات والموبيليا والإنشاءات



Bilgi sayfasına bakınız
(See data sheet)



Karışım Oranı
(Mixing Ratio)



DIN CUP 4/20°C
Uygulama Viskozitesi
16-17 sn./sıc



Meme çapı
(Gun nozzle)
1.3-1.6 mm



Uygulama Katman
(Spraying Coat)
2-3 kat/tekli coat



Kat Arası Bekleme
(Flash off) 5-10 dk./mm



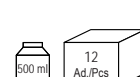
20°C
Kuruma (Drying)
12 saat/hour



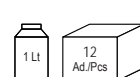
60°C
Kuruma (Drying)
30 dk./mm



Maska kullanınız
(Use Masking Equipment)



500 ml 12 Ad./Pcs



1 Lt 12 Ad./Pcs



5 Lt 4 Ad./Pcs



Selülozik Boya

Cellulosic Paint

целлюлозные краски

دهان سللوزي

Selülozik Boya

Nitroselüloz esaslı son kat boyadır. Yüksek parlaklık ve örtücülüğe sahiptir. Ahşap ve metal yüzeylerde kullanılabilir. Hızlı kurur. Hava ile kürlenir. Yüksek parlaklıktadır ve bunu uzun süre korur. İyice karıştırıldıktan sonra % 30-40 oranında selülozik tiner ile inceltilerek kullanılır. İki kat olarak tabanca ile uygulanır.

Cellulosic Paint

Nitro cellulose based final coat paint. Has high glossy and covering power. Can be used on wood and metal surfaces. Dries fast. Cures with atmospheric humidity. Has high glossy and protects it long time. Diluted with cellulosic thinner in 30-40 % rate after mixing well. Applied as two coat by paint gun.

целлюлозные краски

Nitro целлюлозы на основе последнего слоя краски. Имеет высокую глянецовую и укрывистостью. Может использоваться на деревянных и металлических поверхностях. Сохнет быстро. Лечит с атмосферной влажности. Имеет высокий гляцевый и защищает его долгое время. Разведенные с целлюлозной тонше в размере 30-40%. Применяют как два слоя краской пистолет.

دهان سللوزي

هو عبارة عن دهان طبقة أخيرة بأساس نيتروسلولوزي. يمتاز بلمعان عالي وتغطية عالية. يستخدم في السطوح الخشبية والمعدنية. سريع الجفاف. يجف بالهواء. يحافظ على لمعانه العالي لمدة طويلة. يتم خلطه جيدا ومن ثم تمديده بتنر سللوزي بنسبة 30 – 40 % ثم يستخدم. يطبق على طبقتين باستخدام مسدس



Bilgi sayfasına bakınız
(See data sheet)



Karışım Oranı
(Mixing Ratio)



DIN CUP 4/20°C
Uygulama Viskozitesi
16-17 sn./sç



Meme çapı
(Gun nozzle)
1.3-1.6 mm



Uygulama Katları
(Spraying Coat)
1-2 tek kat/single coat



Kat Arası Bekleme
(Flash off)
5-10 dk./mn



20°C
Kuruma (Drying)
2-3 saat/hours



Pasta-Polish
(Polishing)



Maska kullanınız
(Use Masking Equipment)



Endüstriyel Son Kat Boya

Industrial Final Coat Paint

Промышленные
финишного покрытия
краска

دهان طبقة أخيرة صناعي



Endüstriyel Son Kat Boya

Ahşap ve metal yüzeylerde kullanılır. Stiren alkid esaslı sentetik bir boyadır. Parlaklığı ve kapaticılığı yüksektir. Hava kurumalıdır. Çok çeşitli sanayi üretimlerinde püskürtme, fırça veya daldırma yöntemleri ile uygulanabilir. Uygulama yüzeyi temiz ve kuru olmalıdır. Astarlı veya astarsız olarak kullanılabilir. İyice karıştırıldıktan sonra % 20-25 oranında endüstriyel tiner ile inceltilerek kullanılır. İki kat olarak tabanca ile uygulanır.

Industrial Final Coat Paint

It is a styrene alkyd based paint. Used on wood and metal surfaces. Has high gloss and coverage power. Cures with atmospheric humidity. Dries fast. It is used many industry productions by spraying, brushing or immersion methods. Application surface should be clean and dry. Can be used as lined or non lined. Diluted with cellulosic thinner in 20-25 % rate after mixing well. Applied as two coat by paint gun.

Промышленные финишного покрытия краска

Это краска на основе стирола алкидные. Используется на деревянных и металлических поверхностях. Имеет высокий блеск и силу покрытия. Лечит с атмосферной влажности. Сохнет быстро. Он используется много отраслевых производств путем распыления, кистью или методы погружения. Поверхность нанесения должна быть чистой и сухой. Может использоваться как облицовкой или без подкладке. Разведенные с целлюлозной тоньше в размере 20-25% после того, как хорошо перемешивая. Применяют как два слоя краской пистолет.

دهان طبقة أخيرة صناعي

يستخدم في السطوح الخشبية والمعدنية. هو عبارة عن دهان صناعي بأساس ستارين ألكيد. عالي اللمعان والتغطية. يجف بالهواء. يمكن استخدامه في العديد من الصناعات عن طريق الرش أو الفرشاة أو الغطس. يجب أن السطح نظيف وجاف. يمكن استخدام مع بطانة أو بدون بطانة. يخلط جيدا ثم يمدد بتتر صناعي بنسبة 20 - 25 % ويستخدم بعدها. يطبق باستخدام مسدس على طبقتين



Bilgi sayfasına bakınız
(See data sheet)



Karışım Oranı
(Mixing Ratio)



DIN CUP 4/20°C
Uygulama Viskozitesi
17-18 sn./sc



Meme çapı
(Gun nozzle)
1.4-1.8 mm



Uygulama Katları
(Spraying Coat)
1-2 tek kat/single coat



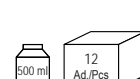
Kat Arası Bekleme
(Flash off)
5-10 dk./min



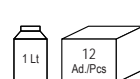
20°C
Kuruma (Drying)
1-2 saat/hours



Maskeler kullanınız
(Use Masking Equipment)



500 ml



1 Lt



5 Lt

4 Ad./Pcs



Darbe Koruyucu Pütür

Stone Chip Protector

Днище Материал покрытия

ترس واقی ضد الصدمات

Darbe Koruyucu Pütür

Alkid reçine bazlı tek bileşenli bir üründür. Otomobil ve ticari araçların araçların alt gövdesini taşı çarpmalarına karşı koruyan elastik bir katman oluşturur. Uygulandığı yüzey üzerinde aşınma, su, tuz, petrol ve yağ karşı koruma sağlar. Ses ve titreşim yalıtımı sağlar. Hızlı kurur ve üzeri her türlü boya ile boyanabilir. Zift ve mum içermez.

Toz ve kirden arındırılmış olan yüzey üzerine tabanca ya da fırça yardımı ile uygulanabilir. 5-6 saat sonra üzeri boyanabilir.

Stone Chip Protector

It is an alkyd resin based and single component product. Produces an elastic coat on underbodies of automobiles and commercial vehicles against stonechips. Protects against water, salt, petroleum and oil on the surface where it is applied. Provides sound and vibration insulation. Dries quick and can be overpainted with all kind of paints. Does not contain bitumen and wax.

It is applied on the surface free from dust and dirt by anti gravel gun or brush. Can be overpainted after 5-6 hours.

Днище Материал покрытия

Это алкидная смола на основе и однокомпонентный продукт. Производит эластичное покрытие на под кузовов автомобилей и коммерческих транспортных средств от щебнем. Защищает от воды, соли, нефти и масла на поверхности, где она применяется. Обеспечивает шумовиброизоляции и. Сохнет быстро и может быть окрашен со всеми видами красок. Не содержит битум и воск.

Применяется на поверхности, свободной от пыли и грязи с помощью анти-гравийной пистолетом или кистью. Может быть окрашен через 5-6 часов.

ترس واقی ضد الصدمات

هو عبارة عن منتج أحادي التركي أساس راتنج الكيد. يشكل طبقة مطاطية يحمي السيارات من الأسفل ضد التصادم بالأحجار. يؤمن وقاية للسطح ضد الاحتكاك والماء والأملاح والبتروول والزيوت. يؤمن عزل للماء والاهتزاز. سريع الجفاف ويمكنه الطلاء فوقه بكافة أنواع الدهانات. لا يحتوي على الزفت أو الشمع

يطبق باستخدام مسدس أو فرشاة بعد تنظيف السطح من الغبار والأوساخ. يمكن الطلاء فوقه بعد 5 – 6 ساعات



Bilgi sayfasına bakınız
(See data sheet)



Güneşten koruyunuz
(Protect from sunlight)



Kapağını kapatınız
(Tightly closed)



Yüzeyi Temizleyiniz
(Clean-Degrease)



Uygulama Kattın
(Spraying Coat)
1-2 tek kat/single coat



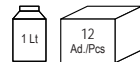
20°C
Kuruma (Drying)
5-6 saat/hours



Masko kullanınız
(Use Masking Equipment)



Zararlıdır
(Harmful)



Anti Silikon Katkı

Anti - Silicone

Анти-Силикон

مضاد سيليكون



Anti Silikon Katkı

Ortamdaki silikon ve yağ artıklarının sonucu olarak oluşabilecek silikon deliklerini önlemek için tasarlanmış özel bir katkıdır. Yüzey gerilimini düzenleyici özel katkılar ve solventler içerir.

Silikon bulaşma şiddetine göre, uygulamaya hazır ürünün içine 5 - 10 % oranında girilir.

Anti - Silicone

A special additive which is specially designed to prevent possible silicone holes due to silicone and oil wastes inside the maintenance hall. Contains special additives and solvent for regulation of the surface.

It is added % 5-10 into product which is ready to use based on strength of the silicone contagion.

Анти-Силикон

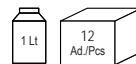
Специальная добавка, которая разработана специально для предотвращения возможных отверстий силикона из-за силиконовых и нефтяных отходов внутри Maintenance зала. Содержит специальные добавки и растворитель для регулирования поверхности.

Он добавляется % 5-10 в продукт, который готов к использованию на основе прочности кремния заразы.

مضاد سيليكون

هو عبارة عن مادة خاصة محضرة من أجل منع ثغوب السيليكون الناتجة عن تراكم السيليكون ومخلفات الزيوت. يحتوي على مواد خاصة ومواد حالة ينظم التوتر السطحي

يضاف إلى المنتج الجاهز للتطبيق بنسبة بين 5-10 % حسب شدة التلوث بالسيليكون





Extra Hızlandırıcı

Extra Accelerator

Экстремальные Ускоритель

مسرع إضافي

Extra Hızlandırıcı

İki bileşenli akrilik astar, vernik ve sonkat boyaların kuruma ve sertleşme sürelerini önemli ölçüde kısaltan bir üründür. Kullanılan ürünün özelliğine ve ortam ısısına bağlı olarak kuruma süresini %20 ile %50 kısaltır. Özellikle yüksek nem ve uygulama derecesinin 18-20°C'nin altında olduğu ortamlarda kullanılması tavsiye edilir.

Tüm Akrilik 2K Düz Renk Son Kat Boyalar ve Verniklerde kullanılabilir. İlave edilecek ürünün kürlenme hızına ve sertleştirici tipine bağlı olarak uygulamaya hazır durumda olan 1 litre ürüne, ürünün kendi ambalaj kapağı ile 2-4 kapak (10-20 ml) ilave edilir.

Extra Accelerator

It is a product which shortens the drying and hardening times of final coat paints, acrylic hardener, acrylic lacquers. Shortens drying time between 20% and 50% based on the feature of the product and ambience temperature. Recommended to use temperature below 20°C.

Can be used with all acrylic plain colour final coat paints and lacquers. It can be added % 10 - 20 into product which is ready to apply based on curing speed and hardener type.

Экстремальные Ускоритель

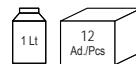
Это продукт, который сокращает время сушки и время твердения окончательного слоя краски, акриловые отвердители, акриловые лаки. Сокращает время сушки от 20% до 50%, исходя из функции температуры продукта и окружающей среды. Рекомендуется использовать температуру ниже 20 ° C.

Может использоваться со всеми акриловой однотонные цвета финишного покрытия красок и лаков. Его можно добавлять % 10 - 20 в продукт, который готов применить основанный на лечении скорости и типа отвердителя.

مسرع إضافي

هو عبارة عن منتج يقلل بشكل كبير مدة جفاف وفساوة البطانات الأكريليكية ثنائية التركيب والورنيش والدهانات طبقة أخيرة. تنقص مدة الجفاف من 20% - 50% حسب خصائص المادة المستخدمة ودرجة حرارة الوسط. يوصى باستخدامه بشكل خاص عند وجود رطوبة عالية ودرجة حرارة ما بين 18 - 20 مئوية في الوسط.

يستخدم في كافة الدهانات الاكريليكية ودهانات الطبقة اللون سادة 2 الأخيرة. يضاف 2 - 4 سداة من سدادته (10 - 20 مل) إلى كل لتر من الدهان الجاهز للاستخدام حسب سرعة جفاف الدهان ونوع المقسي المستخدم فيه



Boya Sökücü

Paint Remover

для удаления краски

مزيل دهان



Boya Sökücü

Solventli ve su bazı boyaların yüzeyden temizlenmesi amacıyla duvar, ahşap, beton, mdf, demir, çelik ve alçı yüzeyler de kullanılan şeffaf bir çözücüdür. Ayrıca sprey tabancası, spatula gibi boya aletlerini de temizlemek için uygundur.

Fırça veya spatula ile uygulanabilir. Boyayı sökme etkisi boya tipine ve kalınlığına bağlı olarak 10-15 dakika arasında değişir. Boya sökücü kullanımı sonrası uygulama yapılan yüzeyler su ile yıkanmalıdır.

Paint Remover

It is a transparent resolver which is used on mdf, wood, wall, iron, steel and gypsum surfaces in order to remove solvent and water based paints from these surfaces. It is also suitable to use for cleaning paint applicators such as spray paints and spatula.

Can be applied by brush and spatula. Resolving time changes according to paint type and paint thickness between 10 and 15 minutes. Surface should be washed by water after application.

для удаления краски

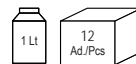
Это прозрачный распознаватель, который используется на краске, дереву, стены, железа, стали и гипсовых поверхностей с целью удаления растворителя и воды краски на основе этих поверхностей. Он также подходит для использования для очистки краски аппликаторов, таких как краски, наносимой распылителем и шпателем.

Может наноситься кистью и шпателем. Разрешающая время меняется в зависимости от типа краски и толщины краски от 10 до 15 минут. Поверхность должна быть вымыта водой после нанесения.

مزيل دهان

هو عبارة عن مزيل شفاف يستخدم لإزالة الدهانات المائية ودهانات السولفانت من الجدران والسطوح الخشبية والبيتون وام دي اف والحديد والستاتلس والجص. كما يستخدم من أجل تنظيف أدوات الدهان مثل مسدس الرش والمجرفة

يمكن استخدامه بواسطة فرشاة أو مجرفة. تتغير مدة حله للدهان حسب نوع الدهان وسماكته من 10 – 15 دقيقة. يجب تنظيف السطح بالماء بعد استخدام محل الدهان





Aplikatörlü Pasta Süngeri - Beyaz

Compounding Foam Pad with Applicator White

Усугубляет подушкой с аппликатором белыми

اسفنجة تلميع بيضاء مع البكرة

Aplikatörlü Pasta Süngeri Beyaz

Yeni boyalı veya eski boyalı yüzeylerde pasta yapmak için makine ile kullanılan sert bir süngerdir. Boya akıntılarını ve zımpara çiziklerini ortadan kaldırmaya yardımcı olur. Sert çizik ve kirleri çıkarır. 0-2500 devir aralığında kullanılması tavsiye edilir.

Compounding Foam Pad with Applicator White

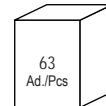
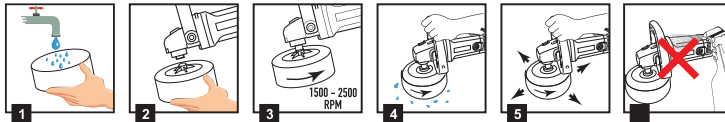
A rigid foam pad which is used for compounding with polishing machine on old and fresh paints. Helps to remove paint streams and sand scratches. Eliminates up grade scratches and dirt. Recommended to be used between 0 and 2500 cycle.

Усугубляет подушкой с аппликатором белыми

Жесткая подушка пены, которая используется для компаундирования с шлифовальной машины на старых, так и свежих красок. Помогает удалить краску потоки и риск. Устраняет до класса царапин и грязи. Рекомендован для использования в диапазоне от 0 до 2500 цикл.

اسفنجة تلميع بيضاء مع البكرة

هي عبارة عن اسفنجة قاسية تركيب على الآلة وتستخدم من أجل تلميع الدهان الجديد أو القديم. تساعد في إزالة خدوش الصنفرة وسيلان الدهان. تزيل الأوساخ والخدوش القاسية. يوصى باستخدامها بسرعة 2500 - 0 دورة في الدقيقة



Aplikatörlü Pasta Süngeri - Turuncu

Compounding Foam Pad with Applicator Orange

Усугубляет подушкой с
апликатором Оранж

اسفنجة تلميع برتقالية مع البكرة



Aplikatörlü Pasta Süngeri - Turuncu

Yeni boyalı veya eski boyalı yüzeylerde pasta yapmak için makine ile kullanılan sert bir süngerdir. Boya akıntılarını ve zımpara çiziklerini ortadan kaldırmaya yardımcı olur. Sert çizik ve kirleri çıkarır. 0-2500 devir aralığında kullanılması tavsiye edilir.

Compounding Foam Pad with Applicator Orange

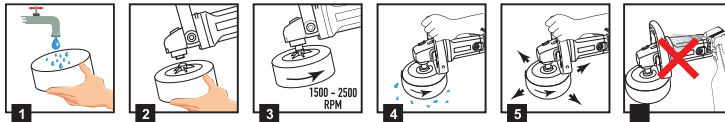
A rigid foam pad which is used for compounding with polishing machine on old and fresh paints. Helps to remove paint streams and sand scratches. Eliminates up grade scratches and dirt. Recommended to be used between 0 and 2500 cycle.

Усугубляет подушкой с апликатором Оранж

Жесткая подушка пены, которая используется для компаундирования с шлифовальной машины на старых, так и свежих красок. Помогает удалить краску потоки и риск. Устраняет до класса царапин и грязи. Рекомендован для использования в диапазоне от 0 до 2500 цикл.

اسفنجة تلميع برتقالية مع البكرة

هي عبارة عن اسفنجة قاسية تركيب على الآلة وتستخدم من أجل تلميع الدهان الجديد أو القديم. تساعد في إزالة خدوش الصنفرة وسيلان الدهان. تزيل الأوساخ والخدوش القاسية. يوصى باستخدامها بسرعة 2500 - 0 دورة في الدقيقة





Aplikatörlü Pasta Süngeri - Sarı

Compounding Foam Pad with Applicator Yellow

Усугубляет подушкой с аппликатором желтый

اسفنجة تلميع صفراء مع البكرة

Aplikatörlü Pasta Süngeri Sarı

Yeni boyalı veya eski boyalı yüzeylerde pasta yapmak için makine ile kullanılan sert bir süngerdir. Boya akıntılarını ve zımpara çiziklerini ortadan kaldırmaya yardımcı olur. Sert çizik ve kirleri çıkarır. 0-2500 devir aralığında kullanılması tavsiye edilir.

Compounding Foam Pad with Applicator Yellow

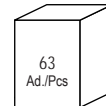
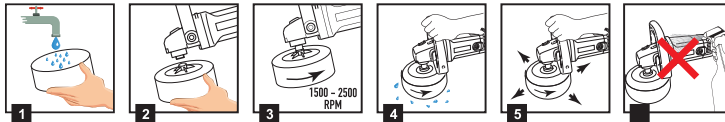
A rigid foam pad which is used for compounding with polishing machine on old and fresh paints. Helps to remove paint streams and sand scratches. Eliminates up grade scratches and dirt. Recommended to be used between 0 and 2500 cycle.

Усугубляет подушкой с аппликатором желтый

Жесткая подушка пены, которая используется для компаундирования с шлифовальной машины на старых, так и свежих красок. Помогает удалить краску потоки и риск. Устраняет до класса царапин и грязи. Рекомендован для использования в диапазоне от 0 до 2500 цикл.

اسفنجة تلميع صفراء مع البكرة

هي عبارة عن اسفنجة قاسية تركيب على الآلة وتستخدم من أجل تلميع الدهان الجديد أو القديم. تساعد في إزالة خدوش الصنفرة وسيلان الدهان. تزيل الأوساخ والخدوش القاسية. يوصى باستخدامها بسرعة 2500 - 0 دورة في الدقيقة

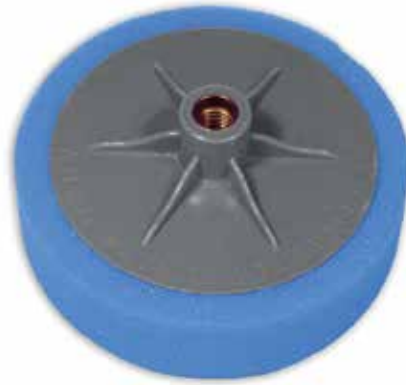


Aplikatörlü Pasta Süngeri - Mavi

Compounding Foam Pad with Applicator Blue

Усугубляет подушкой с
апликатором Синий

اسفنجة تلميع زرقاء مع البكرة



Aplikatörlü Pasta Süngeri - Mavi

Eski ve yeni boyalı yüzeylerden yoğun çizik ve kirleri çıkarırken cila makinesi ile pasta yapmak için kullanılır. Emiş derecesi düşüktür. 0-2500 devir aralığında kullanılması önerilir

Compounding Foam Pad with Applicator Blue

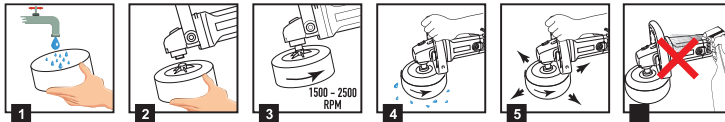
Used with car polishing machine for compounding in order to remove dense scratches and dirt from old and new painted surfaces. Low suction power. Recommended to use between 0 and 2500 rpm cycle.

Усугубляет подушкой с апликатором Синий

Используется с автомобиля шлифовальной машины для компаундирования с целью удаления плотных царапин и грязи из старых и новых окрашенных поверхностей. Низкая мощность всасывания. Рекомендуется использовать в диапазоне от 0 до 2500 оборотов в минуту цикла.

اسفنجة تلميع زرقاء مع البكرة

تستخدم من أجل إزالة الأوساخ والخدوش الكثيرة من السطوح المدهونة الجديدة والقديمة وتلميع السطح باستخدام آلة الجلي. درجة امتصاصها منخفضة. يوصى باستخدامها بسرعة 0 – 2500 دورة في الدقيقة





Aplikatörlü Pasta Süngeri - Bordo

Compounding Foam Pad with Applicator - Dark Red

Полировка подушкой с аппликатором - темно-красный
اسفنجة تلميع بردو مع البكرة

Aplikatörlü Pasta Süngeri Bordo

Eski ve yeni boyalı yüzeylerden yoğun çizik ve kirleri çıkarırken cila makinesi ile pasta yapmak için kullanılır. Emiş derecesi düşüktür. 0-2500 devir aralığında kullanılması önerilir

Compounding Foam Pad with Applicator - Dark Red

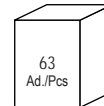
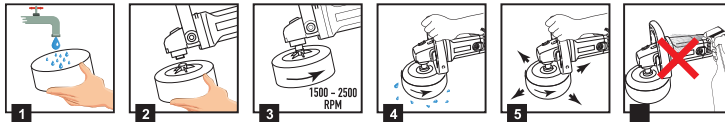
Used with car polishing machine for compounding in order to remove dense scratches and dirt from old and new painted surfaces. Low suction power. Recommended to use between 0 and 2500 rpm cycle.

Полировка подушкой с аппликатором - темно-красный

Используется с автомобиля шлифовальной машины для компаундирования с целью удаления плотных царапин и грязи из старых и новых окрашенных поверхностей. Низкая мощность всасывания. Рекомендуется использовать в диапазоне от 0 до 2500 оборотов в минуту цикла.

اسفنجة تلميع بردو مع البكرة

تستخدم من أجل إزالة الأوساخ والخدوش الكثيرة من السطوح المدهونة الجديدة والقديمة وتلميع السطح باستخدام آلة الجلي. درجة امتصاصها منخفضة. يوصى باستخدامها بسرعة 0 – 2500 دورة في الدقيقة



Aplikatörlü Cila Süngeri - Siyah

Polishing Foam Pad with Applicator Black

Полировка подушкой с аппликатором Блэк

اسفنجة تلميع سوداء مع البكرة



Aplikatörlü Cila Süngeri Siyah

Uzun süreli parlak cila uygulamaları için dizayn edilmiştir. Cila makinesi ile 1000-1500 devir aralığında kullanılmalıdır. Emiş gücü sayesinde cila yüzeyde tamamen kullanılır.

Polishing Foam Pad with Applicator Black

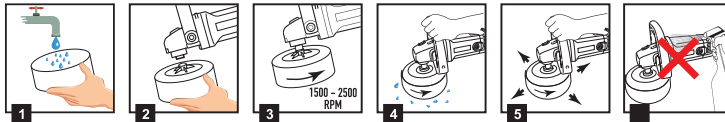
Designed for long-lasting polish finishes. It should be used with a polishing machine at 1000-1500 rpm. The polish is completely used on the surface thanks to the suction power.

Полировка подушкой с аппликатором Блэк

Предназначен для длительной отделки для ногтей. Он должен использоваться с полировальной машины при 1000-1500 оборотах в минуту. Польское полностью используется на поверхности благодаря мощности всасывания.

اسفنجة تلميع سوداء مع البكرة

مصنعة من أجل تطبيقات جلي التلميع طويل الأمد. يجب تركيبها على آلة جلي بسرعة 1000 – 1500 دورة في الدقيقة. تستخدم في كامل سطح الجلي بفضل قوة امتصاصها



Diğer Ürünler

Other Products

Другие Продукты

غيرها من المنتجات

Cila Uygulama El Süngeri
Polish Application Hand Pad
Практика для рук Полировка губки

اسفنجة تلميع يدوية



Maskeleme Bantı 60 C
Masking Tape 60 °C
маскирующая лента 60 °C

شريط تغطية C 60



Maskeleme Bantı 80 C
Masking Tape 80 °C
маскирующая лента 80 °C

شريط تغطية C 80



Maskeleme Folyosu
Masking Film
Маскировка фильм

نايلون فوليو تغطية



Naylon Folyo 4 x 5 mt
Nylon Film 4 x 5 mt
Маскировка Нейлон пленки 4 x 5 mt
متر 5 X نايلون فوليو 4



Maskeleme Kağıdı
Masking Paper
Маскировка бумаги

ورق تغطية



Cam Maskeleme Bantı
Trim Mask Tape
Обрежьте маскирующая лента

شريط تغطية الزجاج



Köpük Bant
Masking Foam Tape
Пена Маскировка ленты

شريط فلين



Diğer Ürünler

Other Products

Другие Продукты

غيرها من المنتجات

Boya Süzgeci
Paper Paint Strainer
Краска Бумага Сито

مصفاة دهان



Mumlu Bez
Tacky Cloth
липким Ткань

قماش شمعي



Mikrofiber bez
Microfiber Cloth
Ткань из микроволокна

قماشى ميكروفيبر



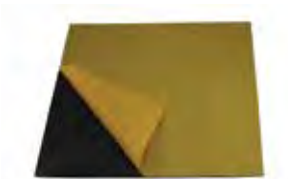
Naylon Fırça 30 mm
Nylon Brush 30 mm
Нейлоновой щетки 30 мм

فرشاة نايلون 30 ملم



Zift levha
Sound Deadener
Звук Deaden является

لوح زفت



Kelebek Uç
Mastic Applying Device
Применение герметика устройства

رأس فراشة



Abralex Keçe
Nonwoven Finishing pad
Нетканые отделки листа

قماش ابرالекس



Yumuşak Ara Taban
Soft Interface Pad
Мягкий Pad Интерфейс

قاعدة بينية طرية



Diğer Ürünler

Other Products

Другие Продукты

غيرها من المنتجات

Kauçuk Zımpara Takozları
Rubber Sand Pad
Резиновый Абразивный
Коврик

أسفین جلخ مطاطي



Polisaj Makinesi
Polishing Machine
Автомобиль полировщик

آلة الصقل



Çelik Macun Uygulama Seti
Putty Application Set-Steel
Шпатлевка Набор
приложений - сталь

طقم ستانلس لتطبيق المعاجين



Plastik Macun Uygulama Seti
Putty Application Set-Plastic
Пластиковые Шпатлевка
Набор приложений

طقم بلاستيكي لتطبيق المعاجين



Macun Uygulama Lastiği
Putty Application Lastic
Пластиковые Шпатлевка
Аппликатор

مطاط تطبيق معاجين



7 Delik Zımpara Makinesi
Tabanı 150 Ø
7 Holes Sander Pad 150 Ø
7 отверстий Абразивный
Станина 150 Ø
7 ثقوب ساندر الوسادة Ø150



Notlar

Notes

Примечания

ملاحظات





VAV BOYA İÇ ve DIŞ TIC. LTD. ŞTİ.

İstanbul Deri OSB Kazlıçeşme Cad. X-6 Özel
Parsel No:24 34956 Tuzla/İstanbul - TÜRKİYE

Tel : +90 216 394 12 63

Fax : +90 216 394 12 63

Web : www.vavboya.com

E-mail : info@vavboya.com

